

НЕОХИМ АД	Отдел ИТ (015) Информационни технологии	Инструкция № 105 дата: 23.11.2017	Версия № 1 дата: 23.11.2017
Относно: Инструкция за инсталиране на Sophos SSL VPN client и достъп до ресурси в LAN на „Неохим“ АД от компютър извън мрежата на Неохим			

Инструкция:
за инсталиране на Sophos SSL VPN client и достъп до ресурси в LAN на „Неохим“ АД от компютър извън мрежата на Неохим

VPN или „Virtual Private Network“ / „Виртуална Частна Мрежа“ позволява да се създаде сигурна връзка до друга мрежа през Интернет.

Свързвайки се към Виртуална Частна Мрежа, целият трафик минава през криптиран тунел до този VPN и се пренасочва през него към крайната точка – уеб страница, сървър или друг ИТ ресурс в локалната мрежа.

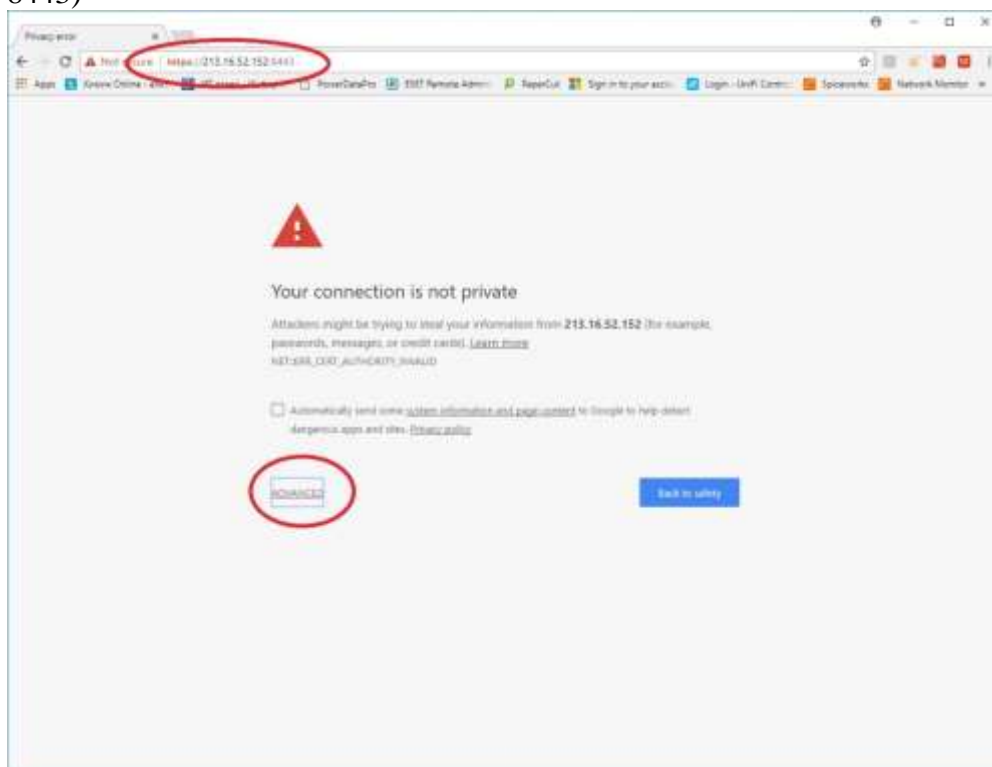
Най-често се използва за достъп до бизнес мрежата и локални ресурси в нея от компютър извън локалната мрежа, но свързан с Интернет.

ВНИМАНИЕ

От съображения за сигурност, по подразбиране достъпът през VPN е забранен за всички. Преди да се инсталира и използва VPN, трябва собственикът на мрежовия ресурс или ръководителят на отдела да заяви в отдел ИТ кой и какво желае да достъпва. Специалисти от отдел ИТ конфигурират тези права след положителна резолюция.

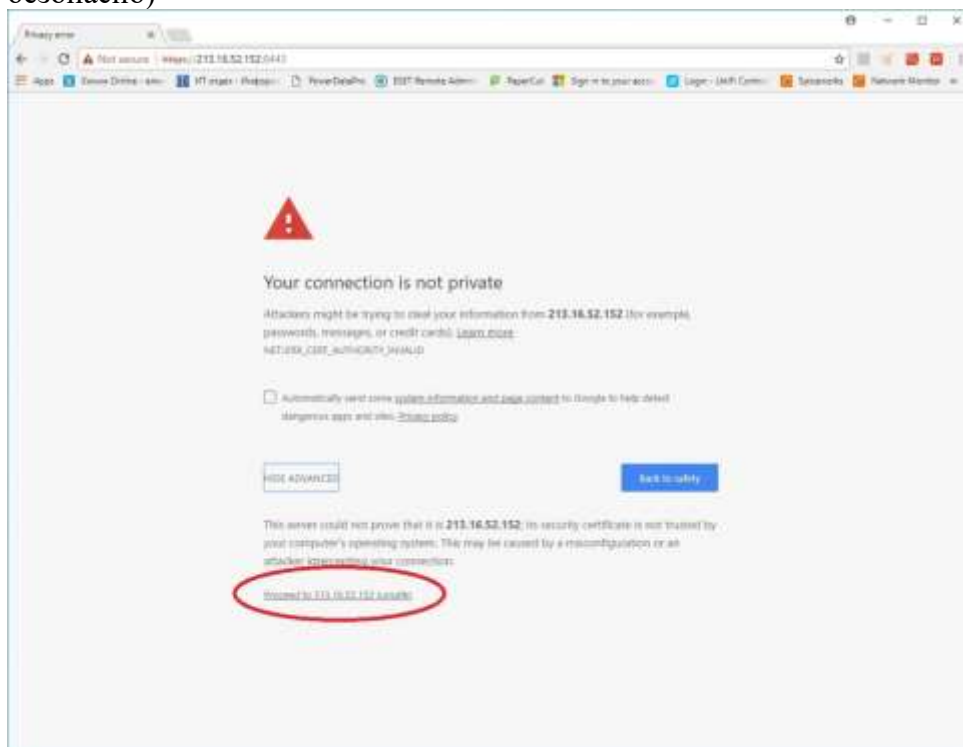
I. Инсталиране на Sophos SSL VPN Client

1. В браузър (в снимките долу е използван Google Chrome) зареждаме адрес <https://213.16.52.152:8443> (важно е да се ползва протокол https и порт 8443)



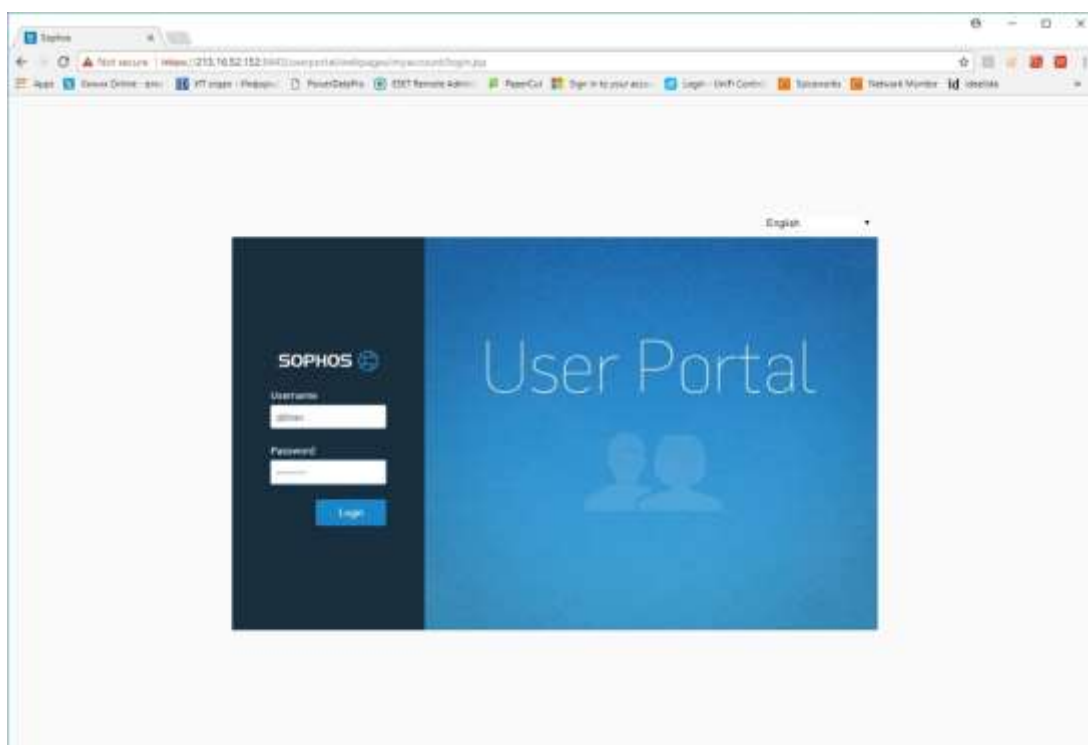
НЕОХИМ АД	Отдел ИТ (015) Информационни технологии	Инструкция № 105 дата: 23.11.2017	Версия № 1 дата: 23.11.2017
Относно: Инструкция за инсталиране на Sophos SSL VPN client и достъп до ресурси в LAN на „Неохим“ АД от компютър извън мрежата на Неохим			

2. В появилото се съобщение за опасна страница се натиска Advanced, след което в новопоявилото се съобщение – Продължи към 213.16.52.152 (не е безопасно)

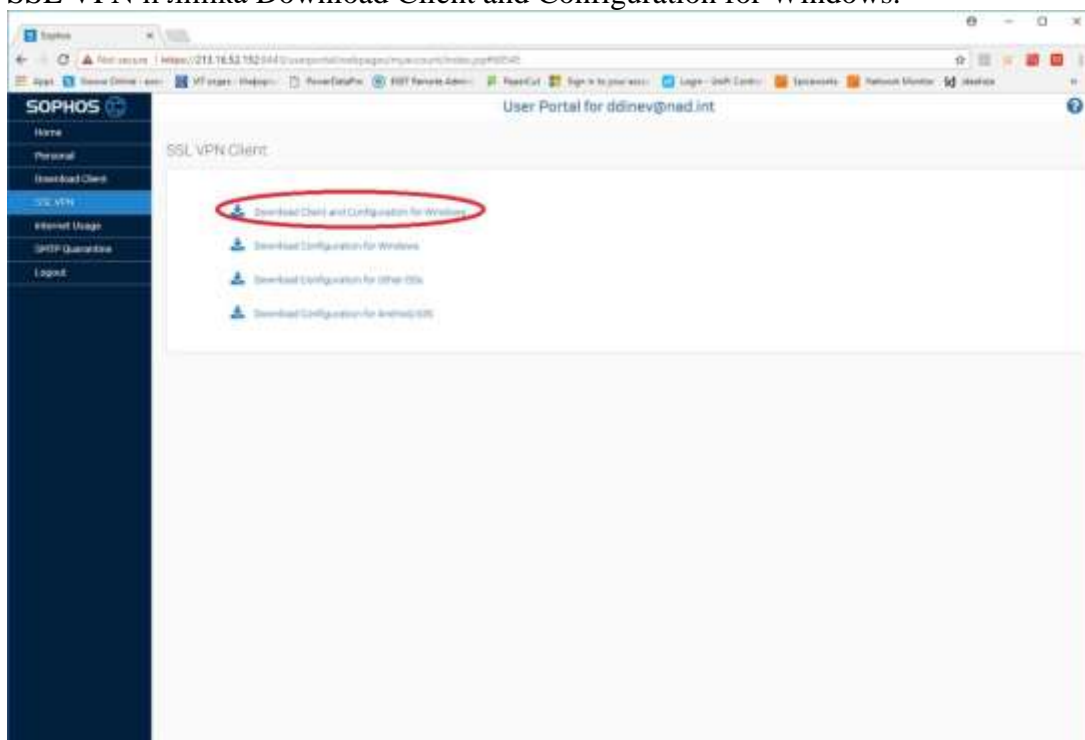


3. Появява се сайта на Firewall на Неохим, в който се въвеждат потребителско име и парола за Windows AD (това са потребителското име и парола за логване в служебния компютър).
Важно - не споделяйте вашите потребителски имена и пароли за достъп, защото с тях може да бъде злоупотребено т.е. да бъдат направени действия, за които Вие да носите отговорност.

НЕОХИМ АД	Отдел ИТ (015) Информационни технологии	Инструкция № 105 дата: 23.11.2017	Версия № 1 дата: 23.11.2017
Относно: Инструкция за инсталиране на Sophos SSL VPN client и достъп до ресурси в LAN на „Неохим“ АД от компютър извън мрежата на Неохим			

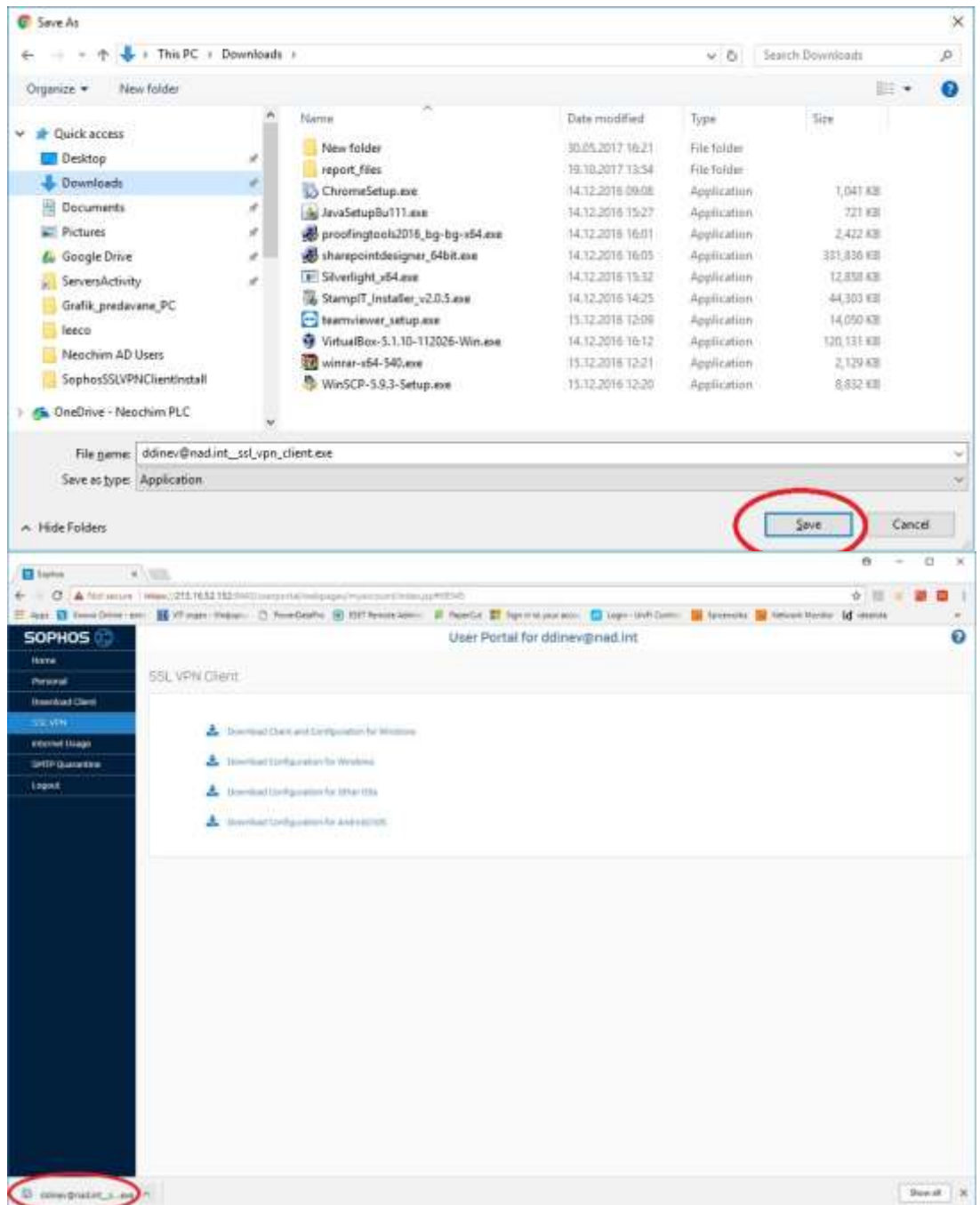


- След въвеждане на потребителско име и парола, се зареждат достъпните за всички потребители в Неохим услуги на Firewall-а. Избираме секция SSL VPN и линка Download Client and Configuration for Windows.



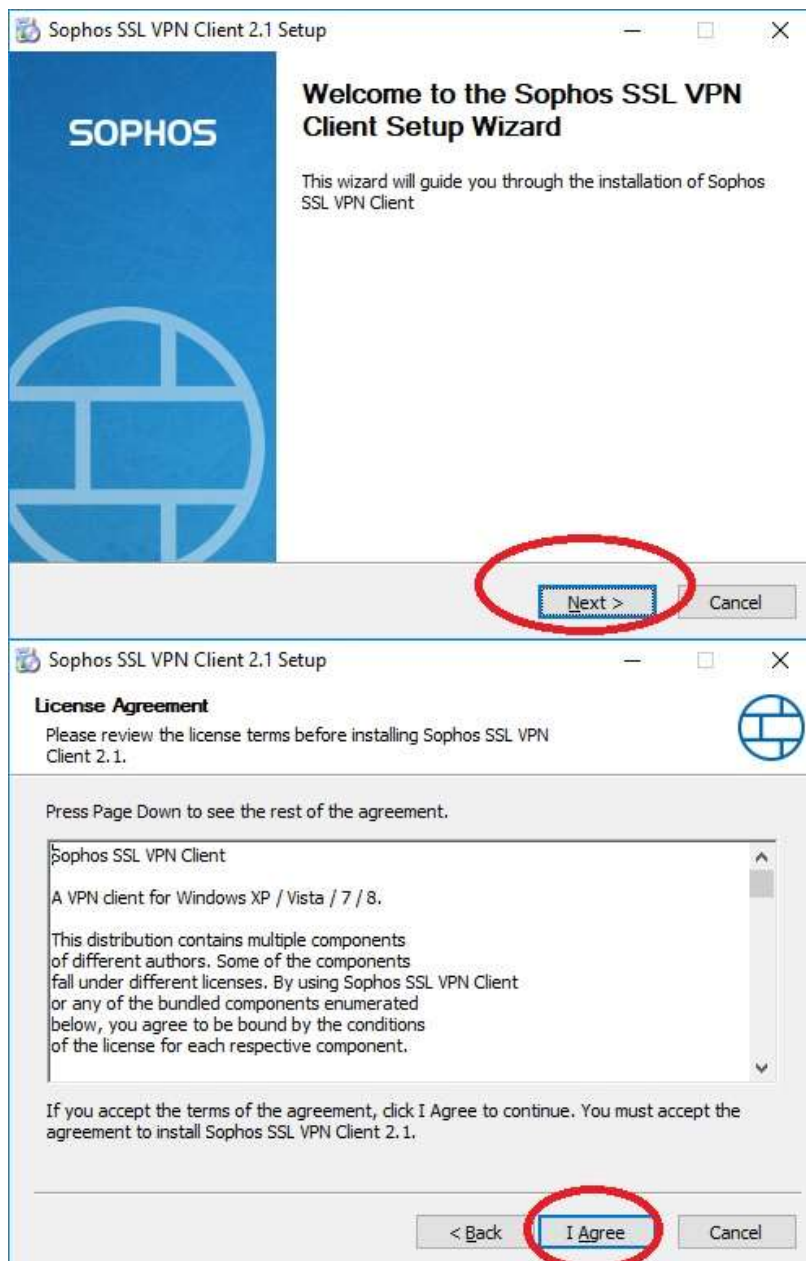
- Стартира се процес на изтегляне на приложение – инсталационен пакет на VPN клиента с вградена конфигурация за конкретния потребител. Изтегляме го в избрана от нас папка на компютъра, след което го стартираме.

Относно: Инструкция за инсталиране на Sophos SSL VPN client и достъп до ресурси в LAN на „Неохим“ АД от компютър извън мрежата на Неохим



6. Процесът на инсталиране е стандартен – потвърждаваме всички съобщения с I Agree, Install, Next, Finish

НЕОХИМ АД	Отдел ИТ (015) Информационни технологии	Инструкция № 105 дата: 23.11.2017	Версия № 1 дата: 23.11.2017
Относно: Инструкция за инсталиране на Sophos SSL VPN client и достъп до ресурси в LAN на „Неохим“ АД от компютър извън мрежата на Неохим			



НЕОХИМ АД	Отдел ИТ (015) Информационни технологии	Инструкция № 105 дата: 23.11.2017	Версия № 1 дата: 23.11.2017
Относно: Инструкция за инсталиране на Sophos SSL VPN client и достъп до ресурси в LAN на „Неохим“ АД от компютър извън мрежата на Неохим			

Sophos SSL VPN Client 2.1 Setup
Choose Install Location
 Choose the folder in which to install Sophos SSL VPN Client 2.1.

Setup will install Sophos SSL VPN Client 2.1 in the following folder. To install in a different folder, click Browse and select another folder. Click Install to start the installation.

Destination Folder
 Browse...

Space required: 4.2MB
 Space available: 157.8GB

< Back **Install** Cancel

Windows Security
 Would you like to install this device software?

Name: Sophos SSL VPN Network adapters
 Publisher: Sophos

Always trust software from "Sophos". **Install** Don't Install

You should only install driver software from publishers you trust. [How can I decide which device software is safe to install?](#)

Sophos SSL VPN Client 2.1 Setup
Installation Complete
 Setup was completed successfully.

Completed

Show details

< Back **Next >** Cancel

НЕОХИМ АД	Отдел ИТ (015) Информационни технологии	Инструкция № 105 дата: 23.11.2017	Версия № 1 дата: 23.11.2017
Относно: Инструкция за инсталиране на Sophos SSL VPN client и достъп до ресурси в LAN на „Неохим“ АД от компютър извън мрежата на Неохим			



7. След успешна инсталация, в дясната част на лентата на задачите (до часовника или в областта на иконите на резидентни програми) се появява светофар – икона на програмата Sophos SSL VPN Client. Внимание! Иконата може да бъде скрита и за да стигнем до нея трябва да натиснем стрелката нагоре.

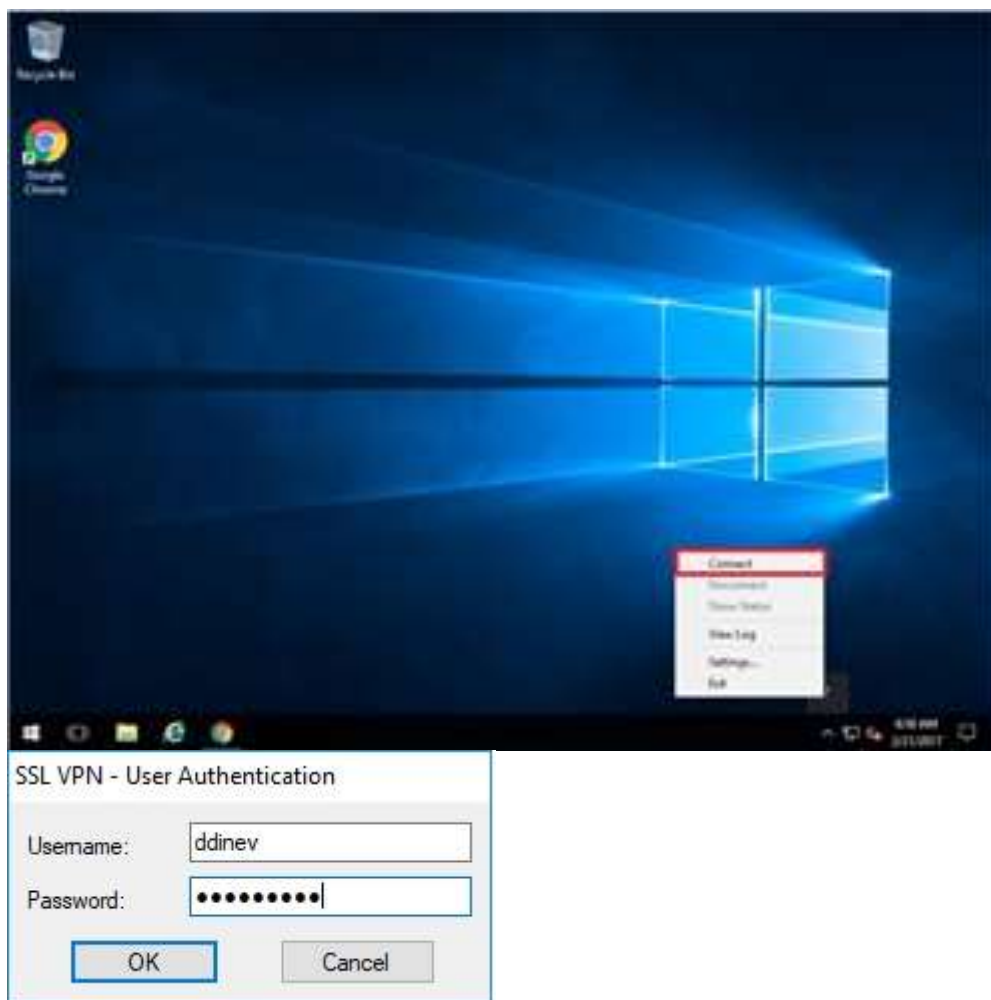


II. Оторизация на Sophos SSL VPN Client и получаване на достъп до ресурсите в LAN на Неохим.

Sophos VPN Client се стартира автоматично с включване на компютъра, освен ако в някой момент не сме го забранили. Най-често иконата му – светофар е скрита при другите икони на резидентните програми (например uTorrent). Когато не сме свързани с локалната мрежа, светофарът е червен. След успешно свързване, светофарът става зелен.

1. С десен бутон на мишка се натиска върху иконата на VPN и се избира Connect. Появява се форма за въвеждане на потребителско име и парола. Тук отново въвеждаме името и паролата за Windows AD (служебния компютър в Неохим). Те са същите, които въведохме в т.4 при изтегляне на клиента.

НЕОХИМ АД	Отдел ИТ (015) Информационни технологии	Инструкция № 105 дата: 23.11.2017	Версия № 1 дата: 23.11.2017
Относно: Инструкция за инсталиране на Sophos SSL VPN client и достъп до ресурси в LAN на „Неохим“ АД от компютър извън мрежата на Неохим			



- След натискане на бутон ОК, VPN клиента прави опит за връзка с устройство в Неохим и при успешна оторизация, светофарът светва в зелено и може да се появи съобщение за успешна връзка и временен IP адрес, който е нает.



<i>НЕОХИМ АД</i>	<i>Отдел ИТ (015) Информационни технологии</i>	<i>Инструкция № 105 дата: 23.11.2017</i>	<i>Версия № 1 дата: 23.11.2017</i>
<i>Относно: Инструкция за инсталиране на Sophos SSL VPN client и достъп до ресурси в LAN на „Неохим“ АД от компютър извън мрежата на Неохим</i>			

3. Използване на ресурси в мрежата на Неохим. След успешно свързване, можем да използваме ресурсите до които е разрешен достъп през VPN по същия начин както и в локалната мрежа.
Важно!!!! Ако сте свикнали да използвате пряк път на работния плот, трябва сами да го създадете на компютъра си.
4. Прекъсване на връзката с мрежата на Неохим през VPN става като отново натиснете с десен бутон на мишка върху иконата и изберете Disconnect. При изключване на компютъра също се преустановява връзката.
Важно!!! Информацията в информационните системи е конфиденциална и уязвима. Бъдете внимателни и установявайте връзка през VPN само за да работите след което задължително я прекъснете. Съществуват случаи на изтрита корпоративна информация неволно от деца на домашни компютри свързани чрез VPN.

Изготвил: Д. Красимиров
Ръководител КО в ИТ отдел

Съгласувал: инж. Б.Точаров
Ръководител ИТ отдел